



IZ Digitalität und
Interdisziplinäres Zentrum digitale Methoden
am Campus Mitte

Kick-off Veranstaltung am 20. Juli 2023



Begrüßung

Herzlich Willkommen zum Start des
Interdisziplinären Zentrums für Digitalität und digitale Methoden am
Campus Mitte

Ziele der Auftaktveranstaltung

- Vernetzung und Kennenlernen
 - Sieben Einrichtungen der Geistes- und Sozialwissenschaften verbinden
 - Erste fachliche Impulse setzen
 - Offenen Austausch zu Forschungsquerschnitten fördern
- Start des IZ Digitalität und digitale Methoden
 - Projekt und Ziele vorstellen
 - Nächste Schritte und Aufgaben gemeinsam angehen

Agenda

12:00-12:10	Begrüßung
12:10-12:30	Vorstellung des IZ und seiner Ziele
12:30-13:30	Ringvorträge „Digitalität und digitale Methodologie“
13:30-14:00	Pause
14:00-15:30	World Café
15:30-16:00	Aufgaben, Ziele und nächste Schritte

Welche Themen sind Ihnen im Bereich Digitalität und digitale Methoden besonders wichtig?

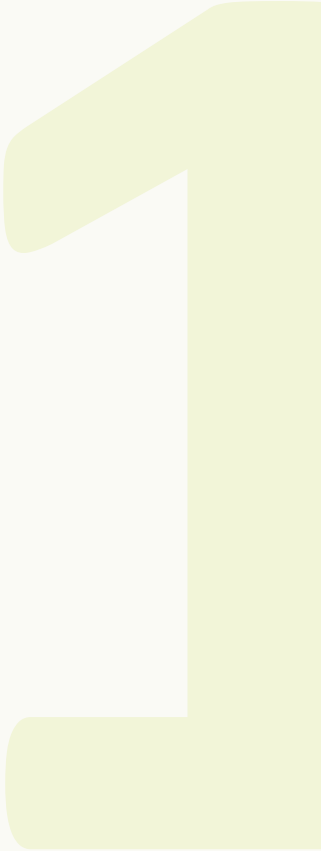


www.menti.com

Voting code
1239 0638



Vorgeschichte



Entstehungsgeschichte

2020/2021

- DH@HU als Bottom-up Ansatz von der Philosophischen Fakultät aus
- Pläne für ein Digitale Methoden-Labor an der Sprach- und Literaturwissenschaftlichen Fakultät

2021

- Fakultätentour der Präsidentin
- Arbeitsgruppe der Fakultäten am Campus Mitte
- Coffee Lectures (<https://dh.hu-berlin.de/activities.html>)
- Survey

2022

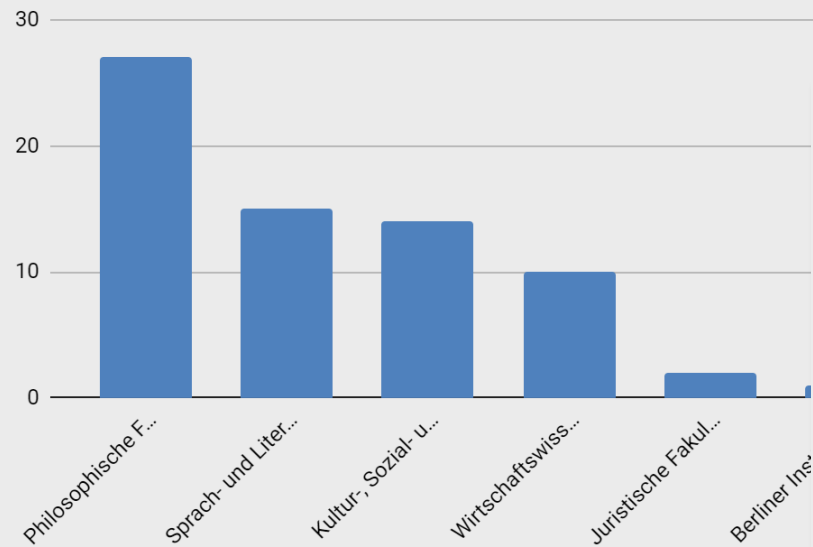
- Antragstellung

2023

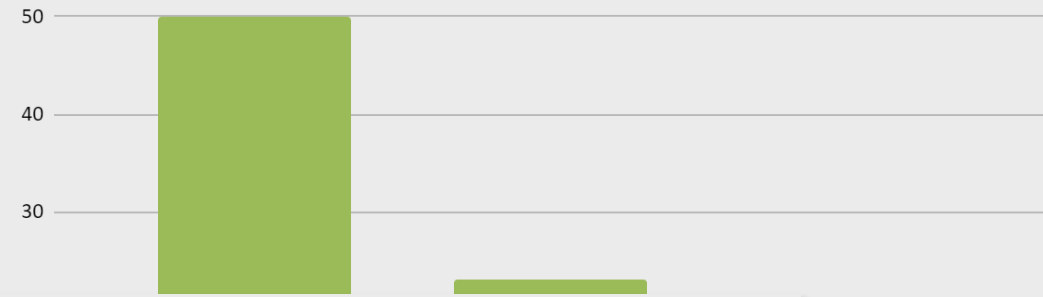
- Finale Bewilligung
- Projektstart

Ergebnisse Survey

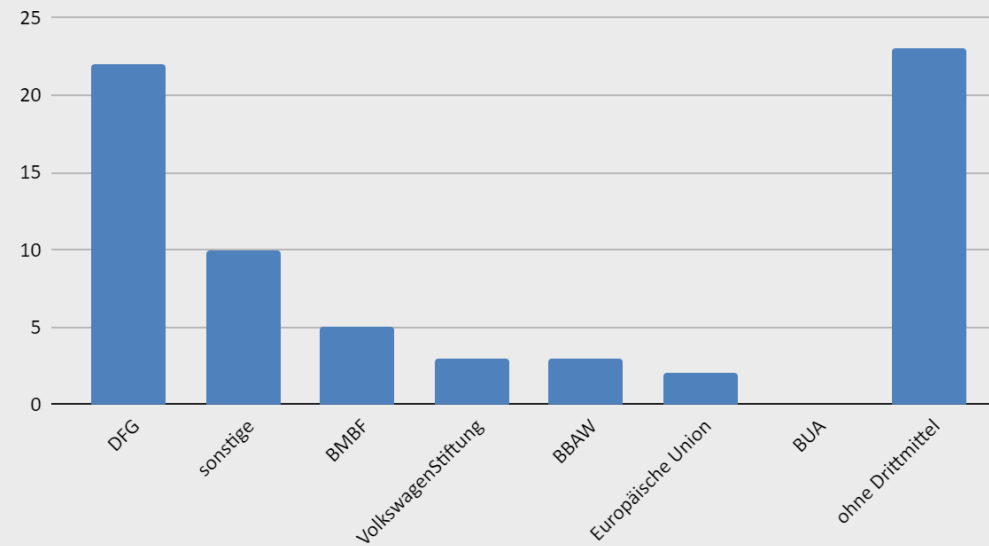
Anzahl der verzeichneten Projekte pro Fakultät (gesamt 68)



Genannte inhaltliche Ausrichtung (Anzahl)



Genannte Drittmittelgeber (Anzahl)



Förderlinie IZ

*Interdisziplinäre Zentren (IZ) sind temporäre, auf die Dauer von in der Regel bis zu zehn Jahren angelegte Forschungseinrichtungen der Humboldt-Universität zu Berlin, in denen Wissenschaftler*innen im Rahmen eines disziplinenübergreifenden Forschungsprogramms zusammenarbeiten.*

*Sie ermöglichen exzellente, interdisziplinäre Forschung und sollen **potentielle Profilierungsbereiche der Universität** erkennbar machen und implementieren.*

IZ sind als Experimentierformate angelegt, um bei erfolgreicher Zielerfüllung und spätestens nach Ablauf der Höchstförderdauer in eine andere Strukturform der HU überführt oder auch beendet zu werden.

<https://intranet.hu-berlin.de/pages/services-fuer-forschende/apps/wiki/antragstellung/list/view/5b7956d1-9401-4487-b260-4066c935b78c>

HU Intranet, Zugriff am 23.05.2023

Grundprinzipien des IZ Digitalität und digitale Methoden

- Breite fachliche und inhaltliche Grundlage
 - Sichtbarmachung
 - Vernetzung
 - Ermöglichung
 - Vertretung und Point of Contact
-
- Verbindung von : Digitalität – digitale Methoden – Epistemologische Konsequenzen

Das IZ - Team

Antragstellende, Dekanate, Mitarbeitende
(Reihenfolge randomisiert)



Melanie
Althage



Agnes
Villwock



Mohammad
Gharaibeh



Torsten
Hiltmann



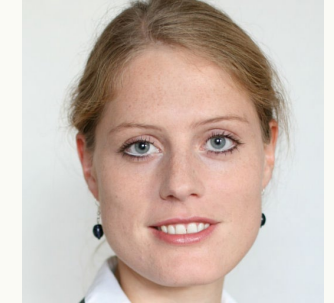
Sonja
Greven



Eliza
Mandieva



Michael
Wahl



Anneke
Petzsche



Stephan
Kipf



Roland
Meyer



Martin
Heger



Bernd
Schipper



Geert
Keil



Nother
Slenczka



Carolin
Odebrecht



Daniel
Klapper



Das IZ



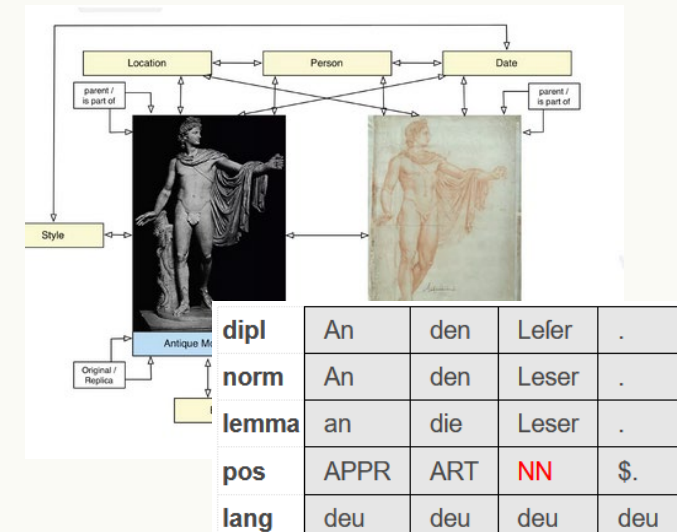
Das IZ - Ausgangslage

Digitalität – als inhaltliche, konzeptionelle und methodische Herausforderung



```

010001000110100101100111011010010111010
001100001011011000110100101110100110000
111010010001110100001000000110100101110
011011101000010000001110110011011110111
001000100000011000010110110001101100011
001010110110100100000011001010110100101
101110011001010010000001101011011011110
110111001111010011001010111000001110100
011010010110111101101110011001010110110
001101100011001010010000001001000011001
010111001001100001011101010111001101100
110011011110111001001100100011001010111
0010011101010110111001100111
    
```



Ausgangslage

- Themen (Auswahl)
- *Methoden* (Auswahl)

Sprach- und Literaturwissenschaften

- Digitales Lernen
- Digitale Epistemologie
- *Automatische Texterkennung/OCR*
- *Autorschaftsanalyse, Text Reuse*
- *Korpusmanagement, -annotation, -analyse*

Institut für Islamische Theologie

- Internet, Wissen und Autorisierungsstrategien
- *Analyse Sozialer Medien*
- *Automatische Texterkennung/OCR*
- *Digitale Editionen*

Theologische Fakultät

- Digitales Lernen
- *Automatische Texterkennung/OCR*
- *Digitale Editionen*
- *Historische Geoinformationssysteme*
- *NLP und Korpusanalyse*

Philosophische Fakultät

- Digitalität und Arbeit
- Digitalität und Migration
- Internet, Wissen und Autorisierungsstrategien
- Digitaler Wandel in historischer Perspektive
- Digitale Epistemologie
- *Automatische Texterkennung/OCR*
- *Analyse Sozialer Medien*
- *Autorschaftsanalyse, Text Reuse*
- *Topic Modeling, NER*
- *Semantic Web*

Wirtschaftswissenschaftliche Fakultät

- Digitalität und Arbeit
- Digitalität und Migration
- Digitale Währungen
- Digitale Epistemologie
- Maschinelles Lernen/Statistik
- *Automatische Texterkennung/OCR*
- *Analyse Sozialer Medien*
- *Historische Geoinformationssysteme*
- *Topic Modeling, NER*

Juristische Fakultät

- Internet, Recht und Gesellschaft
- Legal Tech – Digitale Hilfsmittel im Recht
- *Automatische Texterkennung/OCR*
- *Topic Modeling, NER*

Kultur-, Sozial- und Bildungswissenschaftliche Fakultät

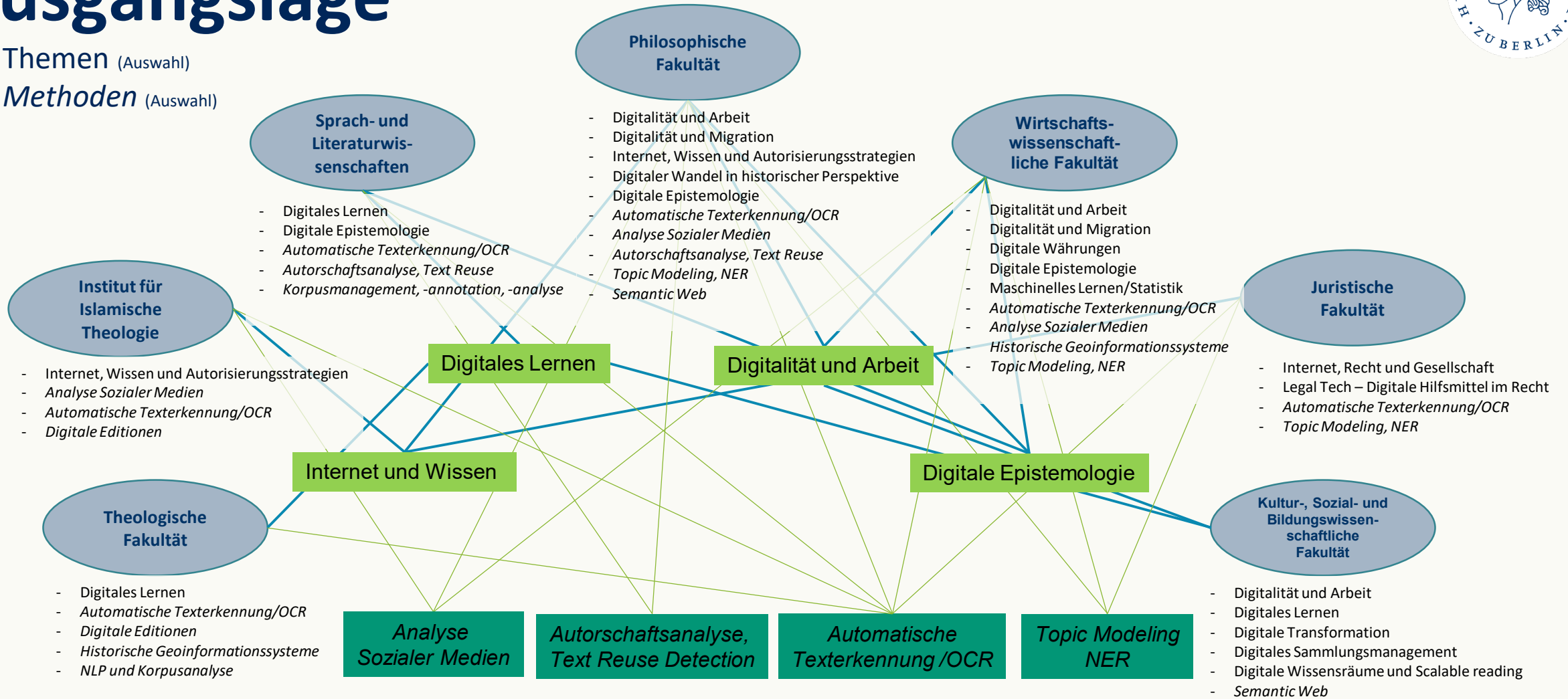
- Digitalität und Arbeit
- Digitales Lernen
- Digitale Transformation
- Digitales Sammlungsmanagement
- Digitale Wissensräume und Scalable reading
- *Semantic Web*

Erhebung:

- ca. 100 Projekte
- meist Einzelprojekte
- nur 60% drittmittelfinanziert

Ausgangslage

- Themen (Auswahl)
- *Methoden* (Auswahl)



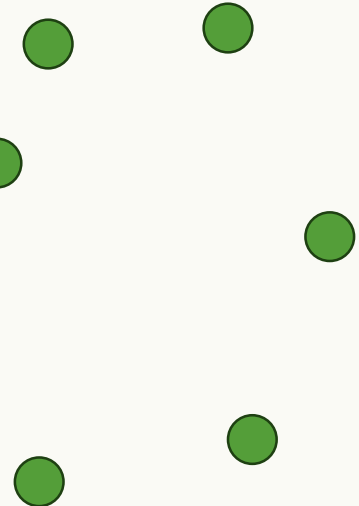
Das IZ - Ausgangslage

Vielfach Forschung zu Digitalität und/oder unter Anwendung aktueller computationeller Methoden

- wenig systematischer im Austausch
- häufig eher zufällige Kooperationen
- unübersichtlicher Forschungsstandort
- unterschiedliche Verständnis- und Begriffstraditionen für substantiell Gleiches
- diverse, aber wenig vernetzte, ineinandergreifende Lehr- und Förderangebote

1 IZ für 7 Einrichtungen

- Sprach- und literaturwissenschaftliche Fakultät (SLF)
- Philosophische Fakultät (PF)
- Wirtschaftswissenschaftliche Fakultät (WiWiF)
- Juristische Fakultät (JF)
- Theologische Fakultät (ThF)
- Kultur-, Sozial-, Bildungswissenschaftliche Fakultät (KSBF)
- Berliner Institut für Islamische Theologie (BIT)



Vorgehen

- **Schritt 1: Vernetzung**
Überblick über Projekte und Personen mit ihren Themen, Methoden, Services, Ressourcen, Lehrangeboten; gemeinsame Sprache; Veranstaltungen, Sichtbarkeit
- **Schritt 2: Inhaltliche Konsolidierung**
Identifikation und Ausbau vielversprechender Themen sowie Förderung von Antragstätigkeit auf allen Ebenen
- **Schritt 3: Aufbau einer nachhaltigen Infrastruktur**
Integration vorhandener Strukturen und deren Ausbau (FDM, Bereitstellung von Methoden und digitaler Werkzeuge, Weiterbildungsangebote und Unterstützung durch ein dezidiert fachorientiertes Research Software Engineering)

Das IZ als ...

- Wissenschaftlicher Hub, Vernetzungsstruktur und Projektpartner,
- Vermittler für die Sozial- und Geisteswissenschaften,
- Anlaufstelle für Beratung, Kompetenzaufbau und -erweiterung

im Bereich Digitalität und digitalen Methoden.

Vernetzung

Vernetzung, Koordination und Informationsaustausch herstellen

- Kartierung der Forschungslandschaft am Campus Mitte und Web-Portal
- Veranstaltungskalender
- Gemeinsames Glossar
- Coffee Talks
- Ringvorlesung
- Förderung Co-Teaching
- Co-Betreuung von Dissertationen
- Onboarding-Prozesses für neue Projekte und Mitarbeitende
- Vernetzung in den Berliner Forschungsraum

Konsolidierung

Aufbau und Vertiefung fächerübergreifender Kooperationen anstoßen

- Forschungsarbeitsgruppen
- Retreats für gemeinsame Arbeitssessions
- Future-Lab für Promovierende/MA-Studierende
- Informationen zu Ausschreibungen/Förderlinien in diesem Bereich
- Methodentraining
- Beratungsangebot zu Projekten und Förderungen
- Antrag für gemeinsames Graduiertenkolleg

Infrastruktur

Rahmenbedingungen für die Forschung/Förderfähigkeit optimieren

- Evaluationen bestehender relevanter Zentren (national, international)
- infrastrukturelle Bedarfe der Projekte und Arbeitsgruppen erfassen
- Zusammen mit vorhandenen Services und unter Einbeziehung der erheblichen im IZ verfügbaren Sachkompetenz gemeinsame übergreifende Servicestrukturen und -konzepte formulieren
- geeignete Governance-Struktur entwickeln
- Nachhaltigkeitskonzept (für IZ und relevanten, bislang nur projektförmigen Services an der HU) inkl. Finanzierungsmodell
- Kooperation und Integration im Berliner Raum



Das IZ und wir



Möglichkeiten, sich einzubringen ...

- Mitgliedschaft
- Beitrag zu Veranstaltungen
- Co-Teaching
- LV-Übersicht zu digitalen Themen
- Beitrag zu Daten-/Software-/Methodenübersicht
- Forschung in interdisziplinären Arbeitsgruppen
- Mitarbeit bei Workshops, Vermittlungs- und Vernetzungsveranstaltungen

... und gemeinsamer Gewinn

- Forschungsnetzwerk
- Beratungsangebot
- Workshopangebot
- Informationshub
 - Daten, Software, Methoden
 - Personen
 - Förderlinien
- Möglichkeit zur
Forschungskooperation, u.a.
 - eigene Forschung
 - Qualifikationsarbeiten
 - Drittmittelforschung



House keeping Information ;-)



Ringvorträge



Was ist Digitalität für ...? Was ist digitale Methodologie für ...?

5 Minutenvorträge

Melanie Althage	Philosophische Fakultät
Mohammad Gharaibeh	Berliner Institut für Islamische Theologie
Torsten Hiltmann	Philosophische Fakultät
Martin Lee	Universitätsbibliothek der HU
Roland Meyer	Sprach- und Literaturwissenschaftliche Fakultät
Shintaro Miyazaki	Kultur-, Sozial und Bildungswissenschaftliche Fakultät
Carolin Odebrecht	Sprach- und Literaturwissenschaftliche Fakultät
Alexandra Keiner, Simon Schrör	Juristische Fakultät
Notger Slenczka	Theologische Fakultät
Niko Wolf	Wirtschaftswissenschaftliche Fakultät
Lars Erik Zeige	Sprach- und Literaturwissenschaftliche Fakultät

PAUSE

Es folgt: 14:00-15:30 Uhr World Café



World Café

Workshop-Methode:

- lockeren, direkten Austausch
- verschiedene Fragestellungen/Rahmenthemen/Projekte zu Digitalität und digitalen Methoden aus den Geistes- und Sozialwissenschaften
- kennenlernen und diskutieren, Anknüpfungspunkte identifizieren
- alle 10 Minuten eine Einladung, den Tisch zu wechseln

World Café

Beiträge

1	Martin Dröge, Anna Faust, Jan Krämer, Lilian Löwenau (AI-Skills)	KI-Technologien und ML-Methoden in der geisteswissenschaftlichen Lehre
2	Andrea Beyer (SLF, CMS)	(Fachspezifische) Digital Literacy als verteilte Lernaufgabe
3	Shintaro Miyazaki (KSBF)	Digitalität Tanzen!
4	Torsten Hiltmann, Gerd Graßhoff (PF)	Large Language Models als Methode – (radikal) neue Wege für die geisteswissenschaftliche Forschung?
5	Robert Jäschke (PF)	(Web-)Archivierung (& Analyse)
6	Christoph Möllers, Luisa Wendel, Sophie Reule, Kilian Lüders, Bent Stohlmann, Leonard Hoeft (JF)	Digitale Methoden im Verfassungsrecht
7	Valentina Pescuma, Michelle Wyrobnik, Ana-Maria Plesca, Luise Henneberg (SLF, PF, KSBF, Charité)	Labor für Alle!
8	Sophie Eckenstaler, Claus-Michael Schlesinger (UB)	Kompetenzwerkstatt Digital Humanities
9	Roland Meyer (SLF)	Textkorpora
10	Lisa Völzmann (JF)	Regulierung der Digitalität
11	Carolin Odebrecht (SLF)	IZ Digitalität und digitale Methoden
12	Philipp Schneider, Kathleen Christian (PF, KSBF)	(Historische) Bilder, Ontologien und Infrastruktur



Termine & nächste Schritte

Besuchen Sie [menti.com](https://www.menti.com) und benutzen Sie den Code 1239 0638



www.menti.com

Voting code
2210 4054

Was wünschen Sie sich vom IZ?

Waiting



TERMINE - Workshops

AI-SKILLS-Community Workshop

- Datum: 19.09.2023
- Infoseite: [AI-SKILLS-Community-Workshop Geisteswissenschaften](#)
- Anmeldung: <https://ai-skills.hu-berlin.de/register.php>

TERMINE - Workshops

Kompetenzwerkstatt Digital Humanities

- Workshop Hands-on ChatGPT
 - Datum: Montag, 25.09.2023, 9:30 - 13:00 Uhr
 - Ort: Grimm-Zentrum, Auditorium
- Start der Reihe "Werkzeug. Praxis und Praxeologie computergestützter Forschung in den Geistes- und Kulturwissenschaften" - Vortrag von Gabriele Gramelsberger
 - Datum: Freitag, 17.11.2023, 14:00 Uhr
 - Ort: Grimm-Zentrum, Auditorium
- Mehr Informationen: <https://makerspace.hypotheses.org/>

TERMINE - Workshops

Yong-Mi Rauch (UB) und Carolin Odebrecht (IZ D2MCM):
Digitale Sammlungen als Forschungsdaten?

- Workshop 09.10.2023.
- Mail: yong-mi.rauch@ub.hu-berlin.de und carolin.odebrecht@hu-berlin.de

Lektüre- und Schreibwerkstatt: Digitalität in den Geistes- und Sozialwissenschaften

- Ziel: Gemeinsamer Beitrag, der Konzepte, Perspektiven und fachliche Bezüge zu **Digitalität** darlegt, diskutiert und verknüpft
- Start: Oktober 2023
- Ansprechperson: Carolin Odebrecht

- bei Interesse Mail iz-d2mcm.contact@hu-berlin.de (bis zum 15.09.2023)

Die nächsten Schritte

- August: Newsletter izd2mcm-news@lists.hu-berlin.de
- August-September: Gemeinsamer Veranstaltungskalender
- August-September: Übersicht Lehrveranstaltungen
- August-Oktober: Aufbau einer eigenen Homepage
- Oktober: Co-Teaching Melanie Althage und Carolin Odebrecht
- Oktober: Coffee Talk im WiSe 2023/2024
- November: Bedarfserhebung
- Dezember: Erste Mitgliederversammlung



**Wir freuen uns auf
die
Zusammenarbeit!**

Bildnachweise

Folie 11 von links nach rechts: <https://www.geschichte.hu-berlin.de/de/bereiche-und-lehrstuehle/digital-history/personen/althage> , <https://www.reha.hu-berlin.de/de/personal/mitarbeiter/169290> , https://www.islamische-theologie.hu-berlin.de/de/professuren/islamische-ideengeschichte/Team/prof-dr-mohammad-gharaibeh/copy_of_prof-dr-mohammad-gharaibe, <https://www.geschichte.hu-berlin.de/de/bereiche-und-lehrstuehle/digital-history/personen/torsten-hiltmann> , <https://www.wiwi.hu-berlin.de/en/Professorships/vwl/statistik/team/grevenso> , <https://www.wiwi.hu-berlin.de/en/Professorships/vwl/statistik/team/mandieve> , <https://www.reha.hu-berlin.de/de/personal/mitarbeiter/1685900> , <https://www.rewi.hu-berlin.de/de/lf/lh/hgr/staff/ap> , <https://www.klassphil.hu-berlin.de/de/personen/kipf> , <https://www.slawistik.hu-berlin.de/de/member/meyerrol> , <https://www.rewi.hu-berlin.de/de/lf/lh/hgr> , <https://www.theologie.hu-berlin.de/de/professuren/stellen/gi/personen/prof.%20dr.%20dr.%20schipper/standardseite> , <https://www.philosophie.hu-berlin.de/de/lehrebereiche/anthro/mitarbeiter/keil/zur-person> , <https://www.theologie.hu-berlin.de/de/professuren/stellen/st/slenczka> , <https://www.linguistik.hu-berlin.de/de/institut/professuren/korpuslinguistik/mitarbeiter-innen/carolin/standardseite> , https://www.wiwi.hu-berlin.de/de/professuren/bwl/marketing/team-1/team/dk_mitarbeiter

Besucht am 18.07.2023

Bildnachweise

Folie 13:

Wikimedia Commons. https://commons.wikimedia.org/wiki/File:Dantewada_Yuva_BPO.jpg, [Creative Commons Attribution-Share Alike 4.0 International](#) license.

Kunstgeschichte (<http://www.kunstgeschichte.hu-berlin.de/>) Census of Antique Works of Art and Architecture <https://www.census.de/datenbank/>

Korpuslinguistik RIDGES Herbology (<https://hu-berlin.de/ridges> , Lüdeling Anke , Odebrecht Carolin , Krause Thomas , Schnelle Gohar , Fischer Catharina (2023); RIDGES Herbology (Version 9.0); Humboldt-Universität zu Berlin; Homepage: <http://korpling.org/ridges/>; DOI: <https://doi.org/10.34644/laudatio-dev-PySSCnMB7CArCQ9CNKFY> [Titel anhand dieser DOI in Citavi-Projekt übernehmen]) im Such- und Visualisierungstools ANNIS <https://korpling.org/annis3/?id=9cf8158b-02dc-47b0-9557-dd52dcac22ab> Krause, Thomas & Zeldes, Amir (2016): ANNIS3: A new architecture for generic corpus query and visualization. in: Digital Scholarship in the Humanities 2016 (31). <http://dsh.oxfordjournals.org/content/31/1/118>

Besucht am 20.07.2023

Bildnachweise

Folie 29 KI-generierte Abbildung mit Dall-E 2 (<https://openai.com/dall-e-2>)

Folie 39 KI-generierte Abbildung mit Midjourney
(<https://www.midjourney.com/home>)

Besucht am 20.07.2023